

Nabídka pro školy

Přednášky, prezentace, stáže, exkurze,
semináře pro pedagogy, bakalářské
a diplomové práce



Stav k 1. 10. 2022

Pojedte s námi.
www.cd.cz



České dráhy
Národní dopravec

Protože naším světem je vše kolem železnice, máme radost, když své odborné znalosti, zkušenosti a nápady můžeme společně sdílet s těmi, kteří to mají stejně. Nabízíme vám širokou škálu zajímavých přednášek, projektů, exkurzí a stáží, ze kterých můžete vybírat to, co vás nejvíce zajímá.

Vyberte si z naší nabídky a neváhejte se na nás obrátit se svými dotazy a podněty.

Vaše České dráhy

VŠ = koncipováno pro VŠ

PŘEDNÁŠKY

Připravíme pro vás přednášku na míru v rámci těchto okruhů:

Oblast provozu osobní dopravy a zákaznického servisu:

Všeobecná doprava a přeprava

Integrované dopravní systémy – princip a přínos k dopravní obslužnosti krajů

Legislativa v drážní dopravě se zaměřením na povinnosti dopravce

Proces přípravy strojvedoucího

Úloha vlakvedoucího v moderní osobní dopravě

Teorie a pohon kolejových vozidel

Provoz a údržba kolejových vozidel

Proces přípravy jízdního řádu s důrazem na oběh vozidel

Elektrická trakce v železniční dopravě

Zabezpečovací zařízení na vozidlech a soupravách

VŠ Dispečerské řízení dopravy

VŠ Turnusy a oběhy vozidel a personálu

VŠ Výluky

Oblast cenotvorby a obchodu osobní dopravy:

Vývoj v oblasti tarifu a odbavení cestujících

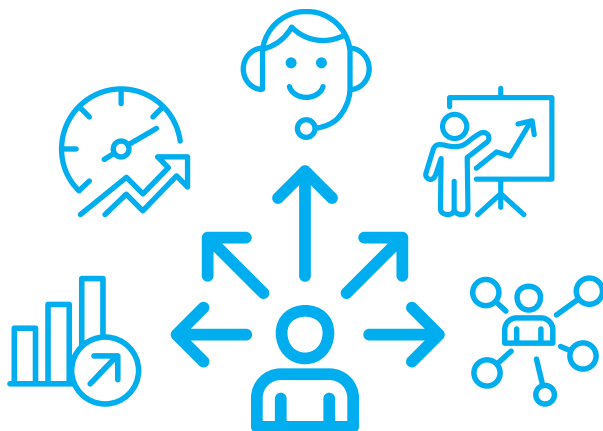
- VŠ Provozování dráhy a drážní dopravy**
- VŠ Železniční doprava**
- VŠ Cenotvorba a modelování přepravních vztahů**
- VŠ Přepravní smlouvy a práva cestujících v železniční přepravě**

Oblast ekonomiky, marketingu a projektového řízení:

- VŠ Marketing ČD**
- VŠ Možnosti kalkulace nákladů v dopravě**
- VŠ Ekonomika železniční dopravy**
- VŠ Projektové řízení a aktivity v oblasti provozu a vozového parku**

Oblast IT – nabídka dceřiné společnosti ČD – Informační Systémy, a. s.:

- VŠ Informační systémy pro řízení provozních technologických procesů**
- VŠ Reporting a analýza provozních výkonů v železniční dopravě**
- VŠ Karetní a cardless systémy pro odbavení a kontrolu cestujících**
- VŠ Interoperabilita v železniční dopravě z pohledu mezinárodní výměny dat**



PROJEKTY

- VŠ Modelová nabídka vybraného provozního souboru**
vypracování modelové nabídky vybraného provozního souboru – služby, vozidla, jízdní řád, oběhy, turnusy personálu, náklady, tržby, citlivostní analýza
- VŠ Koncept využití hybridních a bateriových pohonů ŽKV s cílem zvýšení oběhové efektivity vozového parku**
analýza řešení využití hybridních vozidel, modelace možnosti zvýšení efektivity a atraktivity železniční dopravy v souvislosti s jejich nasazením, vyhodnocení přínosů atd.
- VŠ Propagace produktů ČD**
navazuje na přednášku „Marketing ČD“
- VŠ Využití digitalizace a principů internetu věcí v koncepci tzv. chytrého drážního vozidla**
poskytnutí ucelené informace o jednotlivých částech „smart train“ a zejména jejich skladebnosti a možných synergiích, popis základního schématu systému vozidla, definice požadavků na vnější prostředí včetně základních prvků technického vybavení pro přenos dat mezi kolejovými vozidly a řídicím centrem atd.

Téma prezentací či projektů dle individuálních požadavků

STÁŽE

- VŠ** Stáže je možné realizovat dle aktuálních možností jak u **ČD**, tak u naší dceřiné společnosti **ČD – Informační Systémy, a. s.**



Konkrétní podmínky stáže si vždy domluvíme dle individuálních požadavků a možností.

Oblast IT:

- VŠ ČD – Informační Systémy, a. s., Pardubice**
zaměření na rešeršní aktivity a komparativní analýza využití IoT v oblasti technologických procesů železniční dopravy
■ délka: 14–30 dní
- VŠ ČD – Informační Systémy, a. s., Pardubice**
využití metodiky SCRUM pro vytvoření „návrhu řešení“
■ délka: 14–30 dní
- VŠ ČD – Informační Systémy, a. s., Praha**
podpora práce projektové kanceláře
■ délka: 30 dní

ODBORNÉ PRAXE A ODBORNÉ VÝCVIKY

Odborné praxe a výcviky nabízíme studentům na našich pracovištích po celé ČR:

Odborné praxe

Pro studenty maturitních nebo učebních oborů zaměřených na železniční problematiku.

Odborné výcviky

Pro studenty učebních oborů elektrotechnika a strojírenství.



Bližší informace, jak získat zkušenosti už při škole, najdete na www.cd.cz/kariera v sekci **Pro žáky a učitele**.

EXKURZE

Pokud není uvedeno jinak, exkurze je možné realizovat celoročně v pracovní dny. Rezervaci proveďte minimálně 2 týdny před plánovaným termínem exkurze.

Oblast provozu osobní dopravy, údržby kolejových vozidel a zákaznického servisu:

Regionální pracoviště provozu v lokalitách:

Olomouc, Bohumín, Brno, Havlíčkův Brod

prohlídka pracoviště dle vybrané lokality

- max. 15 osob

Česká Třebová

komentovaná prohlídka provozního zázemí, areálu strojní údržby a oživení lokomotivy

Děčín

prohlídka zaměřená na provozování a řízení železničních kolejových vozidel

Plzeň

prohlídka zaměřená na řízení provozu

- max. 3 osoby

Praha Jih

prohlídka technické základny odstavného nádraží

Vlakový trenážér v lokalitách:

Praha nebo Česká Třebová

prohlídka výcvikového areálu s vlakovým trenážérem

Střediska údržby v lokalitách:

Praha-Libeň, Praha-Vršovice, Liberec, Plzeň, Brno, Děčín

prohlídka pracoviště strojní údržby dle vybrané lokality

- max. 10–20 osob

Regionální pracoviště zákaznického personálu v lokalitách:

Česká Třebová

prohlídka osobní pokladny a pracoviště skladníků přepravy

Praha

prohlídka osobních pokladen, služby minibaru a autovlaku (nakládka a vykládka autovlaku pouze od 20:30 a 8:15!)

- max. 5–10 osob

Brno

prohlídka provozních prací osobní stanice, práce doprovodu vlaků a technické skupiny

- max. 15 osob

Ústí nad Labem

prohlídka střediska volného času, osobní pokladny, tranzitu a infocentra

- max. 10 osob

Most

prohlídka střediska volného času, osobní pokladny, tranzitu, infocentra a souběhu pěti tratí

- max. 10 osob

Český Těšín

prohlídka osobní pokladny, práce informátora železniční dopravy a skladníka přepravy

- max. 5 osob
- celoročně pouze v úterý 9:00–10:00

Ostrava-Vítkovice

prohlídka osobní pokladny a práce osobního pokladníka

- max. 15 osob

Ostrava-Svinov

prohlídka práce skladníka přepravy

- max. 15 osob

Muzeum Českých drah Lužná u Rakovníka

prohlídka vnitřních i vnějších prostor muzea s průvodcem a výkladem

- max. 30 osob
- délka: 1–2 hodiny

Oblast IT – nabídka dceřiné společnosti ČD – Informační Systémy, a. s.:

VŠ ČD – Informační Systémy, a. s., v lokalitách Praha, Pardubice

prohlídka zaměřená na serverovou farmu / HelpDesk

- max. 10 osob
- délka: 3 hodiny

BAKALÁŘSKÉ A DIPLOMOVÉ PRÁCE

Pravidelně aktualizovaný přehled témat
závěrečných prací naleznete na našem webu
inovacniportal.cd.cz/vysoke-skoly.

QR kód vás tam zavede :-)



ODBORNÉ SEMINÁŘE PRO UČITELE

Praktická cvičení z přepravy a dopravy

pro pedagogy středních odborných škol v rámci oborů provoz
a ekonomika, logistika apod.

- délka: 6 hodin

Aktuální témata z provozu a údržby drážních vozidel

pro pedagogy středních odborných škol v rámci odborného výcviku
a oborů elektrotechnika a strojírenství

- délka: 6 hodin



Cenu akreditovaných seminářů poskytneme na vyžádání.



Pro bližší informace o připravovaných seminářích
píšte na mondockova@gr.cd.cz.



STIPENDIJNÍ PROGRAM

ČeDés

Stipendijní program pro studenty středních škol nebo středních odborných učilišť.

Přihlášky do stipendijního programu přijímáme po celý rok.



Jaké výhody na vás čekají a jaké jsou podmínky programu, naleznete na www.cd.cz/kariera v rubrice **Pro žáky a učitele**.



Svůj výběr, dotazy a podněty nám zašlete na: mondockova@gr.cd.cz.

TIP

Pracovní nabídky naleznete na www.cd.cz/kariera.



Získali jsme 3. místo v kategorii „Zaměstnavatel roku nad 5000 zaměstnanců“ v regionu Praha.



Nadační fond Skupiny ČD – ŽELEZNICE SRDCEM pomáhá železničářům v nesnázích. www.zeleznic srdcem.cz



www.cd.cz



@ceskedrahy



221 111 122



@ceskedrahy



/TVCeskeDrahy
/redakceCD



@ceskedrahy_